

Comune di Firenze

Direzione Servizi Tecnici
Servizio Belle Arti e Fabbrica di Palazzo Vecchio
A.P. Fabbrica Palazzo Vecchio, Chiese e Conventi

Palazzo Vecchio – Sala degli Elementi

Completamento del Restauro del soffitto ligneo decorato e dipinto su tavole

Stato dei lavori al novembre 2018

Palazzo Vecchio, novembre 2018

Premessa

Il completamento del lavoro di restauro del soffitto ligneo, possibile grazie al nuovo finanziamento, è in fase di esecuzione. E' stato realizzato il nuovo cantiere con un ponteggio a platea che permetterà la fruizione della sala ed allo stesso tempo l'accesso per le visite guidate che sono effettuate periodicamente. Sono state eseguite ulteriori prove di pulitura precedute da attente ed accurate indagini preliminari e visti i buoni risultati ottenuti nelle prove eseguite, si prosegue il lavoro secondo la metodologia sotto descritta.

Metodologie di restauro

Le fasi lavorative possono riassumersi brevemente in quattro momenti lavorativi:

1. il consolidamento, sia nelle tavole che nelle cornici di contorno, della pellicola pittorica sollevata;
2. rimozione delle velinature e stuccature decoese. Successiva ristuccatura delle porzioni mancanti ed ammalorate;
3. pulitura differenziata a seconda delle tecniche pittoriche utilizzate: nelle tavole a tempera grassa si eseguono tre tipi di pulitura in successione con solventi alleggeriti gradualmente al fine di rimuovere la vernice superficiale alterata; nelle cornici la pulitura viene differenziata con due metodologie in base alle diverse decorazioni utilizzando solventi a PH controllato;
4. reintegrazione pittorica eseguita con colori a vernice e tempere con la metodologia del "sottotono" e della "selezione cromatica" nelle stuccature;
5. il lavoro sarà ultimato con la verniciatura superficiale delle tavole con vernice spray per omogeneizzare le reintegrazioni pittoriche con l'originale.

Allo stato attuale l'intervento di restauro è ultimato con la fase 4 (reintegrazione pittorica) nelle Tavole del *Carro del Sole* e de *La Pace* e con la fase 3 (pulitura) nelle *Tavole del Giorno*, *La Verità* e *Saturno mutila il Cielo*. Le medesime fasi di restauro riguardano le relative cornici circostanti le suddette tavole.

Seguono alcune foto rappresentanti le principali fasi del restauro che ha permesso di riportare in luce sia le tonalità cromatiche originali e sia i particolari nascosti dalle alterazioni delle vernici da cui si evince chiaramente la **riequilibratura del soffitto alle tonalità cromatiche degli affreschi** delle pareti circostanti.



tavola rappresentante "la Pace" prima della pulitura



tavola rappresentante "la Pace" durante la pulitura



tavola rappresentante "la Pace" dopo la stuccatura (fase 2)



tavola rappresentante "la Pace" dopo la reintegrazione pittorica (fase 4)



tavola rappresentante "Saturno mutila il Cielo" durante la pulitura

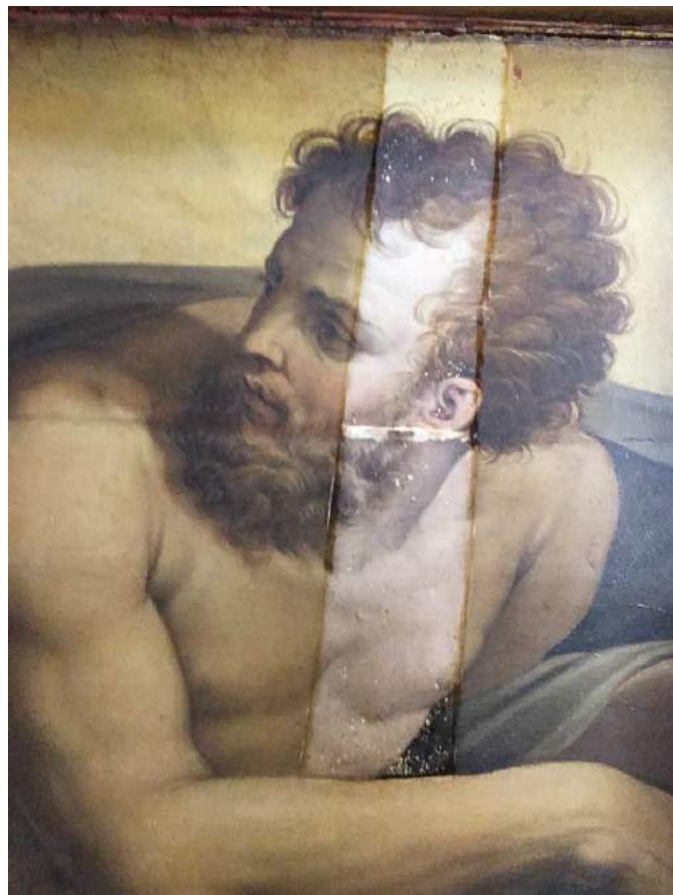


tavola rappresentante "il Giorno" durante la pulitura



tavola rappresentante "il Carro del Sole" durante la pulitura



tavola rappresentante "il Carro del Sole" dopo la reintegrazione pittorica (fase 4)



Particolare di cornice prima e durante la fase di restauro



Particolare di cornice dopo la reintegrazione pittorica (fase 4)

Le immagini documentano ancora una volta l'eccezionalità dell'intervento di restauro nell'opportunità offerta di riscoprire il valore cromatico degli apparati originali, mascherati dai trattamenti successivi stratificatisi sulla pellicola pittorica nel corso del tempo, e ripristinarne l'equilibrio con le superfici affrescate sottostante confermando l'importanza della visione della Fondazione oltre le stesse previsioni conservative formulate dall'Ente.